

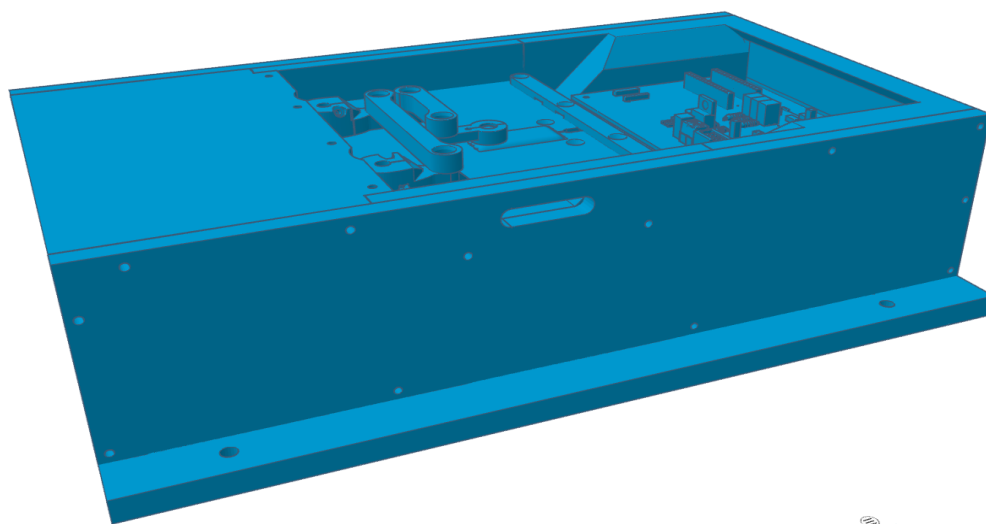
TABLA DE SINTONIZACIÓN

LISTA DE PRECIOS

EUR

AKKO
BlowBox **tune**

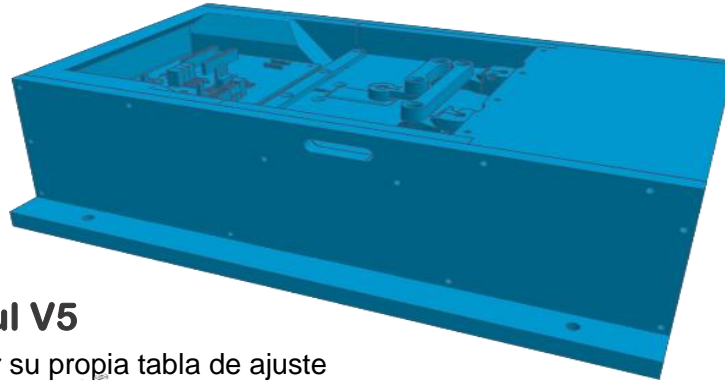
BlowBox Module



Valide de: juin-23

AKKO
Thielmann **fixx**
Accordion - Service

Code



M10 **AKKOfune BlasBox Modul V5**

713.90 €

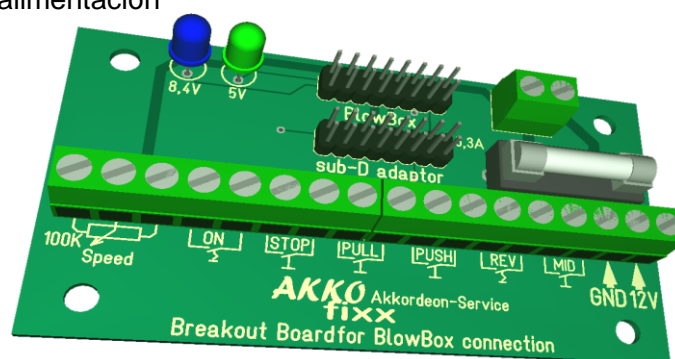
Módulo de soplado para construir su propia tabla de ajuste

- Circuitos de microprocesador para el control del módulo
- Flujo de aire controlado electrónicamente
- conmutación electrónica rápida PUSH/PULL
- Servo digital para control de válvulas
- Entrada y salida de aire por la parte inferior
- Placa de conexión BOB3 para conectar mandos externos
- Cable de cinta para control, 50 cm de longitud
- Cable de conexión 12VDC BOB->circuito
- Fuente de alimentación de 12 V, entrada de amplio rango 110-230 VCA
- Cable de conexión con toma para 12VDC de la fuente de alimentación

El módulo es totalmente funcional con control a través de la placa BOB.
Los parámetros de control se programan y prueban en el microcontrolador.

La placa de conexión BOB proporciona conexión para los siguientes elementos:

- Entrada de 12 V CC desde la fuente de alimentación
- Salida de 12 V CC al BlowBox
- Cable plano de 16 clavijas a BlowBox
- Potenciómetro 100K f. Blowerspeed
- Interruptor ON
- Pulsador PUSH
- Pulsador PULL
- Pulsador STOP
- Pulsador STOP momentáneo
- Interruptor de inversión
- Cable plano de 16 clavijas a toma sub-D



El BOB tiene un fusible de 6,3 A e indicadores de las tensiones presentes

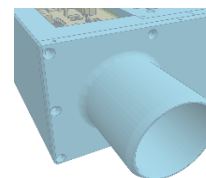
- 5 V para la tensión de control
- 8,4 V para la tensión del servo

M11 **AKKOfune BlasBox Modul** **Conexión de aire lateral**

768.90 €

como M10, pero conexiones de aire laterales

La conexión de aire consta de bridas de Ø exterior de 50 mm, en las que se introduce un tubo/manguera de aire con un Ø interior de 50 mm.

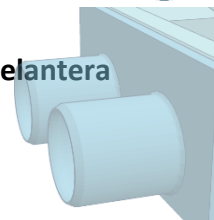


M12 **AKKOfune BlasBox Modul** **Conexión de aire en la parte delantera**

768.90 €

como M10, pero conexiones de aire frontales

La conexión de aire consta de bridas de Ø exterior de 50 mm, en las que se introduce un tubo/manguera de aire con un Ø interior de 50 mm.



Sujeto a cambios técnicos sin previo aviso

todos los precios son netos, sin IVA y ex fábrica *

Las siguientes piezas están disponibles opcionalmente.
No son necesarias para el funcionamiento de BlasBox.

M20 **Cable adaptador sub-D**

Cable plano de 50 cm de longitud para conectar un cable de conexión de 15 polos para conectar una unidad operativa ATmLE X11 o X12

- un extremo con conector de 16 polos
- un extremo con conector sub-D

X11 **Unidad de control ATmLE 1**

Para el control remoto de BlowBox

- Mando giratorio con interruptor ON y ajuste de velocidad
- LED para indicación de LISTO
- Tres pulsadores para control de aire/viento
- Cable de conexión de 1,5 m al adaptador de cable sub-D M20.

Dimensiones: AI 80 x An 150 x Pr 60 mm
Montaje: 2 ojales en la parte posterior
Conexiones: BlowBox, puerto de 12 V CC para AKKOmba
Peso: 0,15 kg



207.90 €

X12 **Unidad de control ATmLE 1**

Para el control remoto del BlowBox y la visualización de la presión del aire

- Mando giratorio con interruptor ON y ajuste de velocidad
- Gran indicador de presión de aire
- Tres pulsadores para control de aire/viento
- manguera de presión de 150 cm aprox., transparente de 4 mm, boquilla de manguera
- Cable de conexión de 1,5 m al adaptador de cable sub-D M20.

Dimensiones: AI 80 x An 150 x Pr 60 mm
Montaje: 2 ojales en la parte posterior
Conexiones: BlowBox, tubo de medición de presión
Peso: 0,24 kg



460.90 €

X7 **AKKOmba**

Manómetro externo para un ajuste preciso

328.90 €

Medidor de sobremesa y pantalla para la presión del aire en la mesa de sintonización

- Connectors for air pressure hose and power supply on the back.
- Large backlit LC-display with 14mm high characters.
- With turning knob for Zero adjustment.

Incluye:
Manguera de presión de aire, 1m
Boquilla de manguera para conexión a la mesa de afinación/fuelle
Enchufe de 12 CC, 1A
Guía del usuario para la instalación y el funcionamiento.
Rango de medición en milibares: -20 bis +20 mbar (1 mbar = 100 Pascal)
Dimensiones: AI 85 x An 145 x Pr 73 mm



A1-0 brida de aire bajo la mesa, acodada 60 °, con sonda de presión, giratoria 360 °

137.50 €

A1-1 brida de aire bajo la mesa, recta, con sonda de presión

82.50 €

A1-2 Boquilla para manguera de medición de presión de 4 mm, rosca M5

2.20 €



Manguera de aire para conectar el BlowBox con una brida. Ambos extremos con manguitos para un sencillo taponado hermético en bridas de 50 mm.

B5-8 80 cm de largo, negro, 50 mm de DI 33.00 €

B5-10 como arriba 100 cm de largo, negro, 50 mm de DI 36.30 €

B5-12 como arriba 120 cm de largo, negro, 50 mm de DI 40.70 €

B5-15 como arriba 150 cm de largo, negro, 50 mm de DI 46.20 €



Sujeto a cambios técnicos sin previo aviso

todos los precios son netos, sin IVA y ex fábrica *



Robert Thielmann
Sagigut 9
5036 Oberentfelden
Suisse

UID-Reg.: CHE-155-382.728

Tel. +41 62 723 38 04
Mob.CH +41 76 470 25 65
Mob.DE +49 159 02 7979 02
eMail akkofixx@akkofixx.com
web www.akkofixx.com

Cuentas bancarias

CHF / Aargauische Kantonalbank AKKOfixx Akkordeon-Service
USD IBAN: CH43 0076 1644 5392 2200 1
BIC: KBAGCH22

EUR comdirect Bank AG, DE Quickborn Robert Thielmann
IBAN: DE22 2004 1155 0419 3348 00
BIC: COBADEHD055